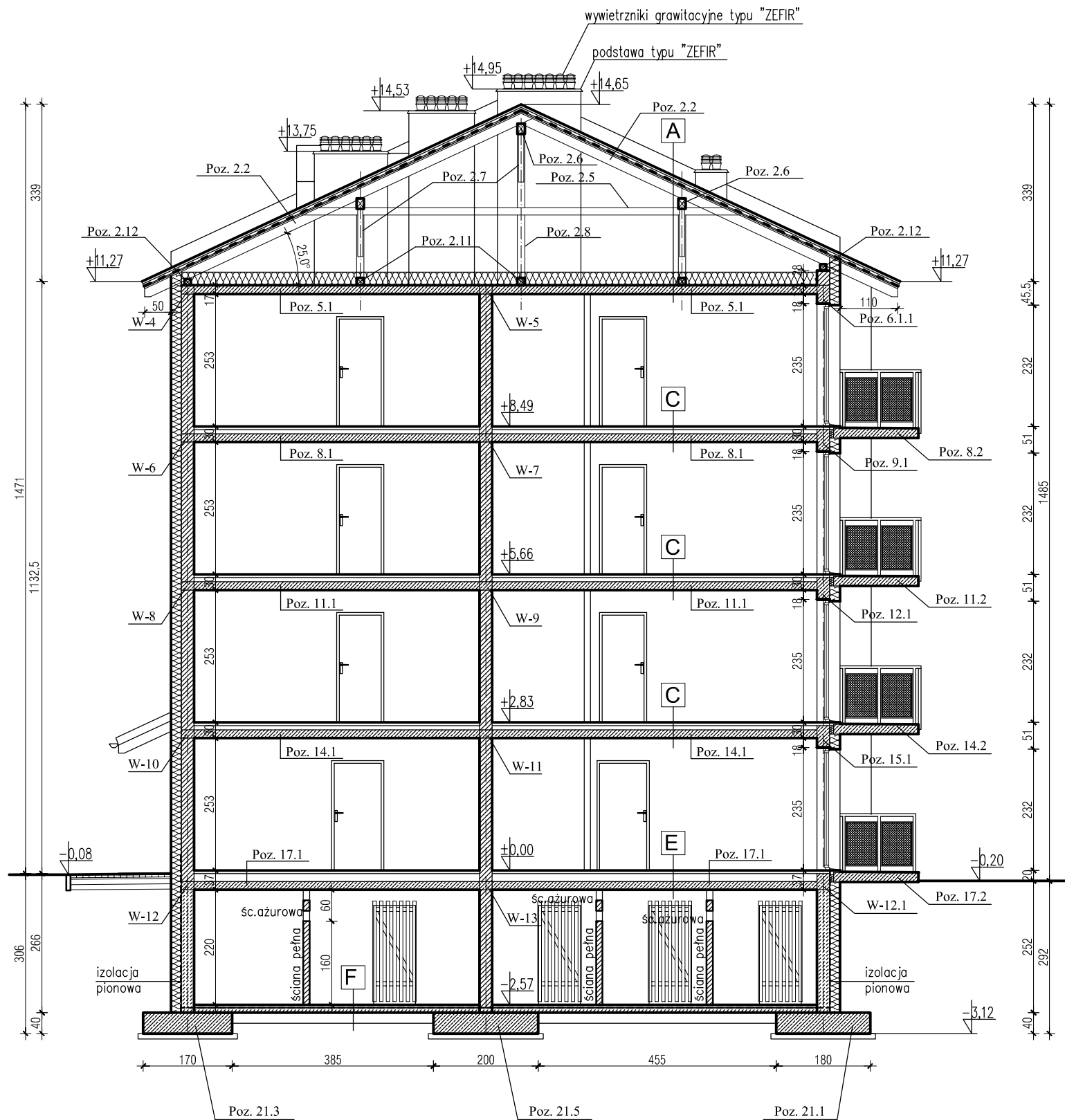


PRZEKRÓJ 2-2



A	
dachówka ceramiczna	
łaty	
kontrłaty	
papa wierzchniego krycia	
deskowanie pełne	
krokwie	
przestrzeń wentylowana	
wełna mineralna gr. 25 cm (dwie warstwy 15+10cm)	
paroizolacja	
plyta stropowa żelbetowa	

B	
terakota/gres na klej	1,0 cm
szlichta cem.zbrojona	5,0 cm
folia izolacyjna x2	
styropian EPS 100 038	6,0 cm
styropian akustyczny EPS-T	2,0 cm
plyta żelbetowa	16,0cm

C	
PCV/gres	1,0 cm
szlichta cem.zbrojona	5,0 cm
folia izolacyjna	
styropian EPS 100 038	6,0 cm
styropian akustyczny EPS-T	2,0 cm
plyta stropowa	16,0cm

D	
terakota/gres na klej	1,0 cm
szlichta cem.zbrojona	5,0 cm
folia izolacyjna x2	
styropian	15,0 cm
plyta stropowa	16,0cm

E	
PCV/gres	1,0cm
szlichta cem.zbrojona	5,0 cm
folia izolacyjna	
styropian	15,0 cm
plyta stropowa	16,0cm

F	
szlichta cementowa 5,0 cm zatarta na gładko	
izolacja przeciwwodna systemowa	
beton B15 zatarty na ostro - 10cm	
podłoże gruntowe zagęszczone	

POSADZKA NA GRUNCIE(SUSZARNIA)	
gres na kleju	1,0cm
szlichta cementowa zbrojona	4,0cm
folia izolacyjna	
styropian	12,0cm
izolacja przeciwwodna systemowa	
beton B15 zatarty na ostro	10,0 cm
podłoże gruntowe zagęszczone	

BALKON WSPORNIKOWY	
plytki ceram.mrozoodporne antypoślizg.	
z kapinosem na elastycznej zaprawie klejowej	
izolacja przeciwwodna, elastyczna systemowa	
plyta wspornikowa balkonu ze spadkiem gr. 18cm	

± 0,00=159,90 mnpm

bpbw BIURO PROJEKTÓW "BPBW" Sp. z o.o.			
10-448 OLSZTYN, UL.GŁOWACKIEGO 28			
PRAWA AUTORSKIE ZASTRZEŻONE			
OBIEKT:	BUDYNEK MIESZKALNY 20 - RODZINNY NR1	SKALA:	1:100
ADRES:	MRAŁOWO UL. KOLEJOWA	BRANŻA:	A
PRZEDMIOT RYSUNKU:	PRZEKRÓJ 2-2	DATA:	03.2016
PROJEKTOWAŁ	mgr inż. arch. Tomasz Śladowski	UPRAWNIENIA	3/2004/OL
OPRACOWAŁ	Teresa Młynowska		
SPRAWDZIŁ	mgr inż. arch. Radosław Przybylak	10/WMOKK/2006	
			NR. ZLECENIA:
			P/3854/S
			NR. RYSUNKU
			A-8